

CALLE RIBERA, 10



VENTA SUPERFICIES CONSTRUIDAS			
Vivienda 4A	Planta 4	Interior	75.98 m ²
		Exterior	27.49 m ²
	Planta Ático	Casetón	7.08 m ²
		Terraza	77.99 m ²
			188.54 m²
Vivienda 4B	Planta 4	Interior	75.47 m ²
		Exterior	20.87 m ²
	Planta Ático	Terraza	73.42 m ²
			169.76 m²
Vivienda 4C	Planta 4	Interior	58.47 m ²
		Exterior	14.75 m ²
	Planta Ático	Terraza	62.24 m ²
			135.46 m²
Vivienda 4D	Planta 4	Interior	76.30 m ²
		Exterior	10.95 m ²
	Planta Ático	Casetón	4.95 m ²
		Terraza	65.88 m ²
			175.20 m²
Elementos comunes	Planta 4		9.27 m ²
			8.39 m ²

PROYECTO MODIFICATIVO DEL BÁSICO Y PROYECTO DE EJECUCIÓN DE EDIFICIO DE APARTAMENTOS, GARAJES, TRASTEROS, PISCINAS Y PLAZAS DE PARKING EXTERIORES

Situación
Calle Ribera, 10.
46780 Oliva (Valencia)

Plano de
Distribución
Planta 04

Referencia
294-2022

Número V05 **Escala** 1/50 **Fecha** 06-2024

Promotor
BAMASA S.A.

Arquitecto:
BARRERES DEL MUNDO ARCHITECTS S.C.P.
Vicente Barreres Martínez. Col. 3297
Daniel Barreres del Mundo. Col. 13899



Plaza del Ayuntamiento 26, 4º, pta. 13
46002 - Valencia
Tel. 662 624 070

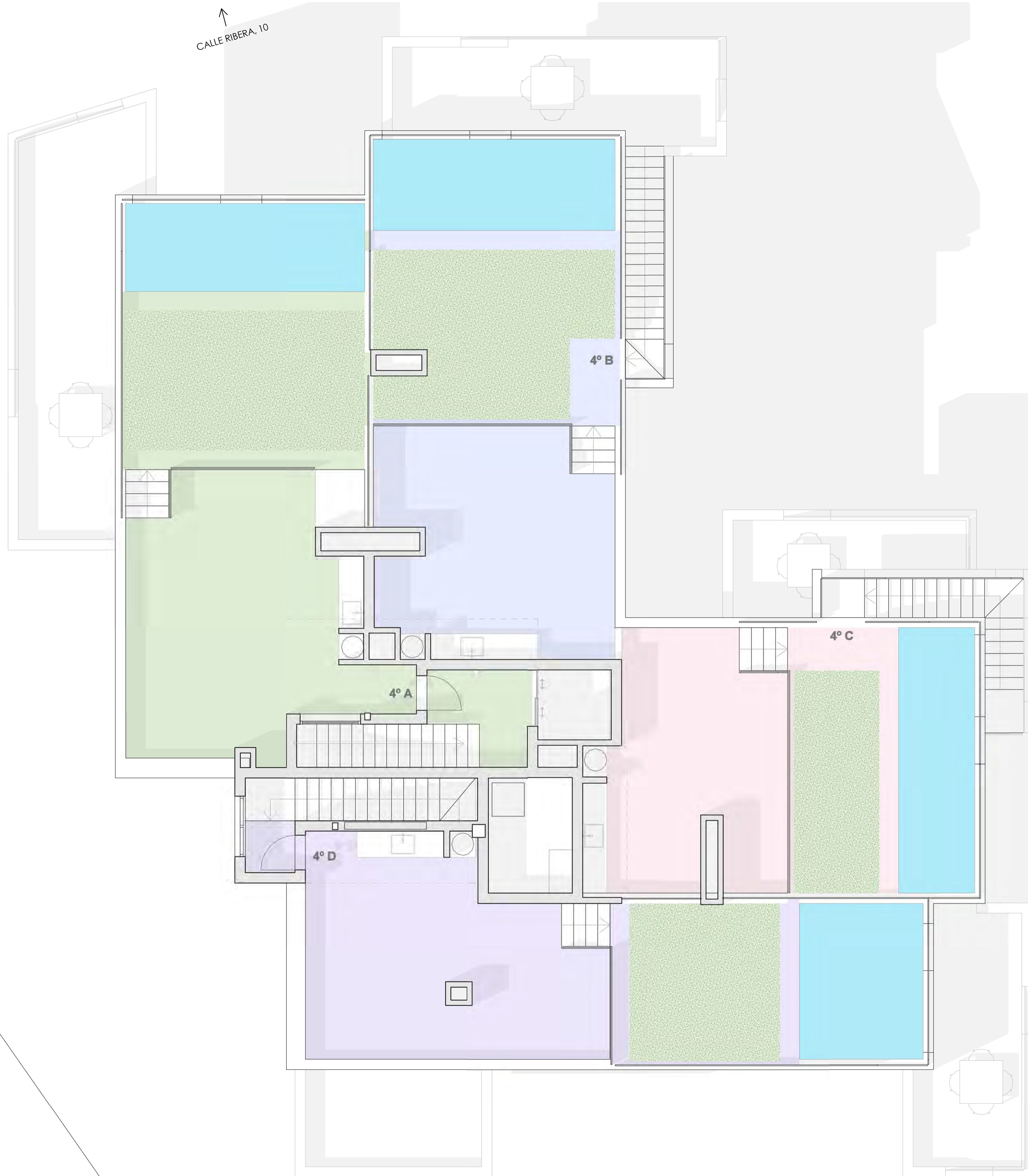
www.barreresdelmundoarchitects.com
bdm@bdmarchitects.com

CALLE RIBERA, 10

MAR

MAR

VENTA SUPERFICIES CONSTRUIDAS			
Vivienda 4A	Planta 4	Interior	75,98 m ²
		Exterior	27,49 m ²
	Planta Ático	Casetón	7,08 m ²
		Terraza	77,99 m ²
			188,54 m²
Vivienda 4B	Planta 4	Interior	75,47 m ²
		Exterior	20,87 m ²
	Planta Ático	Terraza	73,42 m ²
			169,76 m²
Vivienda 4C	Planta 4	Interior	58,47 m ²
		Exterior	14,75 m ²
	Planta Ático	Terraza	62,24 m ²
			135,46 m²
Vivienda 4D	Planta 4	Interior	76,30 m ²
		Exterior	10,95 m ²
	Planta Ático	Casetón	17,12 m ²
		Terraza	4,95 m ²
			65,88 m²
			175,20 m²
Elementos comunes	Planta 4		9,27 m ²
	Planta Ático		8,39 m ²
			17,66 m²



PROYECTO MODIFICATIVO DEL BÁSICO Y PROYECTO DE EJECUCIÓN DE EDIFICIO DE APARTAMENTOS, GARAJES, TRASTEROS, PISCINAS Y PLAZAS DE PARKING EXTERIORES

Situación
Calle Ribera, 10.
46780 Oliva (Valencia)

Plano de
Distribución
Planta Ático

Referencia
294-2022

Número	Escala	Fecha
V06	1/50	09-2024 V02

Promotor
BAMASA S.A.

Arquitecto:
BARRERES DEL MUNDO ARCHITECTS S.C.P.
Vicente Barreres Martínez. Col. 3297
Daniel Barreres del Mundo. Col. 13899



Plaza del Ayuntamiento 26. 4.ª pta. 13
46002 - Valencia
Tel. 662 624 070

www.barreresdelmundoarchitects.com
bdm@bdmarchitects.com