



BAMASA

Desde 1962

PROMOCIÓN EXCLUSIVA EN OLIVA NOVA
16 APARTAMENTOS YA A LA VENTA

NUESTRA FILOSOFÍA

La calidad en la ejecución de los proyectos es uno de nuestros mayores retos, esto junto con la confianza y el compromiso con el cliente son los principales valores con los que siempre se nos han identificado. Así pues nuestro esfuerzo y trabajo se basa en tres pilares fundamentales:

-Nuestro principal objetivo, la satisfacción del cliente.

-La mejora continua, buscamos la perfección de nuestras obras, de nuestros servicios, de nuestras relaciones humanas y de nuestra competitividad.

-La calidad es responsabilidad de todos. Nos exigimos a nosotros mismos y a todos nuestros proveedores los mejores materiales, el mayor control interno de cada una de nuestras promociones y los más perfectos acabados.





UN DESTINO EXCLUSIVO

Oliva Nova es un escaparate al Mar Mediterráneo: brinda el acceso directo a kilómetros de playas de arena fina para disfrutar todo el año con los tuyos. Sin duda, se trata de una gran oportunidad para disfrutar de una experiencia inolvidable en familia.

EXPLORA EL ENTORNO

Más allá de las playas, Oliva Nova está rodeada de belleza natural y ofrece una oferta completa de planes para satisfacer todos los gustos y edades: desde el Club de Golf o el Centro Equestre (MET) de nivel mundial, hasta actividades acuáticas como surf o paddleboarding.

Ya sea que busque un emocionante día de deportes acuáticos, un relajante día en la playa o una experiencia gastronómica, lo que está claro es que disfrutará de una experiencia inolvidable.





EXPERIENCIA COMPLETA

Sumérgete en un estilo de vida relajado en un rincón exclusivo junto al mar Mediterráneo, donde disfrutarás de privacidad y exclusividad, vistas al mar impresionantes y un entorno de ensueño.

Te presentamos la oportunidad de adquirir un hogar excepcional en uno de los enclaves más codiciados de la costa mediterránea.

Promoción Ribera
16 viviendas exclusivas



ZONA AJARDINADA CON PISCINA

La promoción de viviendas cuenta con zona de garajes y trasteros en planta baja: en concreto, hay un total de 13 garajes generosos, 4 plazas de parking exteriores y 3 trasteros.

Además ofrece una zona ajardinada que abraza a la piscina comunitaria. Es una zona fantástica para disfrutar de una tarde de pícnic en familia en una zona perimetralmente vallada y segura.





DISTRIBUCIÓN EXCELENTE

El proyecto tiene como objetivo brindar las mejores vistas y la mejor orientación posible a todos los residentes. Es por ello, que se estructura en 2 alas giradas respecto a la calle, subdivididas en 2 miradores donde se encuentran las estancias principales. Así se configuran los 4 apartamentos por planta.

Las terrazas se van alternando en cada planta para proporcionar interés visual y este aspecto se refuerza aún más por su colocación estratégica evitando dos terrazas contiguas en la misma planta.

Los interiores espaciosos y luminosos se combinan con acabados de alta calidad para crear un ambiente relajante y agradable. Sabemos que cada cliente es único y tiene necesidades y deseos específicos. Por ello, trabajamos en estrecha colaboración con nuestros clientes para dar vida a sus sueños y crear espacios que reflejen su identidad y estilo.

VIVIENDAS DIÁFANAS

Todos los apartamentos, con todas las estancias al exterior, cuentan con mucha luz natural y ventilación cruzada. Los interiores espaciosos y luminosos se combinan con acabados de alta calidad para crear un ambiente relajante y agradable. Todos ellos disponen de cocina comedor de concepto abierto con grandes terrazas que prolongan el espacio y las vistas al mar.

Asimismo, la mayoría de las viviendas tienen habitación principal con baño en suite y varias habitaciones individuales o dobles.



PISCINAS PRIVADAS EN ALTURA

Cada residencia ha sido meticulosamente concebida para brindar un espacio acogedor donde la comodidad es la característica principal. Por ese mismo motivo, durante la fase de diseño, se han agregado un plus de calidad a las residencias ubicadas en las plantas 2 y 3: se ha optado por aumentar la altura en la planta 2 e instalar piscinas privadas en la planta 3 a nivel del salón y de la terraza, lo que garantiza un acceso cómodo y sin complicaciones.

Así, las viviendas de la planta 2 disponen de techos más elevados que realzan su interés. De esta misma manera, cada vivienda de la planta 3 dispone de una piscina cuyas vistas se pueden disfrutar desde el interior del salón y desde la propia terraza, al mismo tiempo que se contempla el mar.





VISTAS DE ENSUEÑO

Como podemos ver en la planta 3 a nuestra izquierda, las piscinas se sitúan de forma estratégica en la parte de cada terraza con mejores vistas. Al estar situadas a una altitud considerable, bañándose disfrutará de vistas al mar y de fantásticos amaneceres. Además, si le apetece bucear, podrá contemplar las vistas a través del vidrio de la piscina.

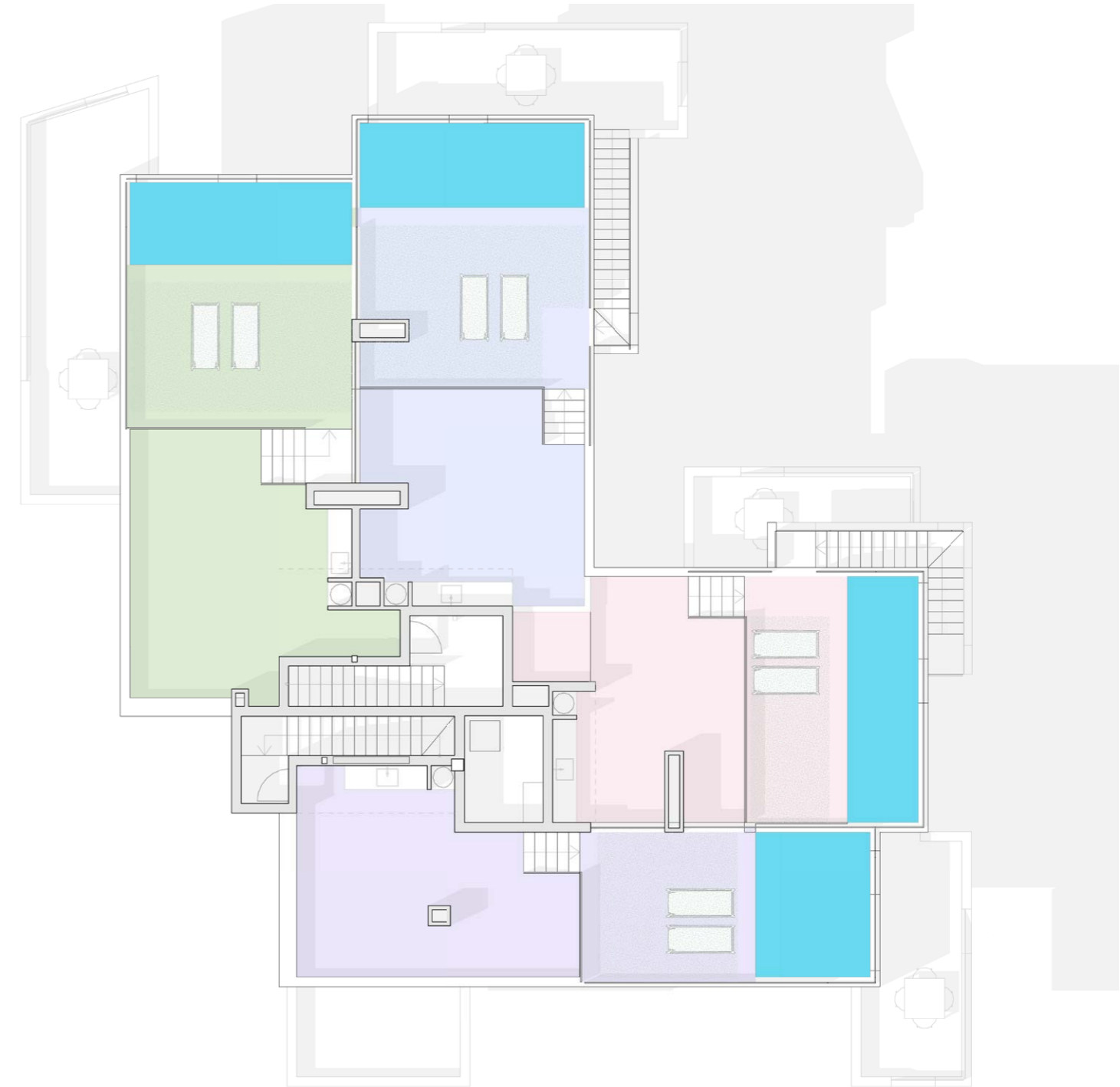




DÚPLEX: PISCINA EXCLUSIVA Y TERRAZA AJARDINADA

Sabemos que cada cliente es único y tiene necesidades y deseos específicos. Es por ello que hemos diseñado un modelo de vivienda en planta 4 que tiene una ventaja muy interesante respecto al resto: se tratan de dúplex.

Estas viviendas cuentan con 2 o 3 habitaciones, 2 baños (habitaciones principales con baño en suite) y cocina comedor de concepto abierto. A través de las escaleras privadas en planta 4, los residentes pueden acceder a sus terrazas superiores con zona ajardinada y piscina en altura con vistas panorámicas al mar.







Promotor y constructor:



BAMASA

Desde 1962



Tel: +34 962 854 234

bamasa@bamasa.com

Arquitectura:



BARRERES
DEL MUNDO
ARCHITECTS

Tel: +34 687 023 027

bdm@bdmarchitects.com

